

Transition

**Votre transition écologique
au cœur de notre accompagnement**



Transition

- ✔ Edito
- ✔ Vos enjeux & nos offres
- ✔ Pour aller plus loin
- ✔ Votre interlocuteur

Notre accompagnement

- ✔ Réglementations et labels
- ✔ Réduction des consommations
- ✔ Confort et qualité d'usage
- ✔ Biodéchets
- ✔ Énergies renouvelables
- ✔ Adopter le BioGNV

TERTIAIRE



Transition

TERTIAIRE

Face aux enjeux de durabilité et de lutte contre le changement climatique, les attentes des clients, usagers, salariés et investisseurs des différents secteurs tertiaires évoluent.

En réponse, les entreprises et les collectivités sont amenées à repenser leur stratégie et leur positionnement, pour concilier décarbonation & préservation de l'environnement avec d'autres dimensions incontournables de leur secteur : performance économique, fonctionnalité, confort et qualité d'usage au bénéfice des salariés et usagers, valorisation du patrimoine bâti...

Pour vous accompagner dans cette transition et trouver la meilleure réponse à cette équation, et fort de notre expertise en matière d'énergie, nous nous mettons à votre service.



Transition

Edito

- ✔ Vos enjeux & nos offres
- ✔ Pour aller plus loin
- ✔ Votre interlocuteur

Notre accompagnement

- ✔ Réglementations et labels
- ✔ Réduction des consommations
- ✔ Confort et qualité d'usage
- ✔ Biodéchets
- ✔ Énergies renouvelables
- ✔ Adopter le BioGNV

Vos enjeux



1 • Assurer votre performance économique

Maintenir et accroître votre compétitivité est incontournable. La sobriété énergétique, la performance de vos installations et de vos process y contribuent fortement.

Nous vous accompagnons dans la maîtrise et l'optimisation de vos consommations d'énergie.



2 • Garantir les fonctionnalités de votre patrimoine

Vos bâtiments reflètent l'identité de votre entreprise, et doivent être fonctionnels et adaptables dans un contexte économique et environnemental contraint.

Nous vous accompagnons sur la flexibilité des destinations d'usages, des solutions et des énergies.



3 • Valoriser et pérenniser votre patrimoine

Dans un contexte réglementaire en évolution permanente, sécuriser vos actifs et vos investissements est devenu un enjeu majeur pour pérenniser votre patrimoine. L'obtention de labels et de certifications est également un levier de valorisation.

Nous vous accompagnons dans la construction de votre vision patrimoniale à court, moyen et long terme.



4 • Décarboner et améliorer votre impact environnemental

Décarboner votre activité, améliorer la qualité de l'air et l'utilisation des ressources contribuent à la protection de l'environnement. Vos engagements peuvent soutenir l'économie circulaire de votre territoire.

Nous vous accompagnons dans l'élaboration de votre stratégie de décarbonation et d'amélioration de votre impact environnemental.








5 • Valoriser et communiquer sur vos actions

Valoriser les actions menées au travers de vos engagements RSE, construire une communication adaptée vers vos clients et parties prenantes sont essentiels.

Nous vous accompagnons dans la valorisation de vos actions.

Nos offres d'accompagnement

En réponse à vos enjeux, nos équipes GRDF vous accompagnent sur les actions suivantes :	 Performance économique	 Fonctionnalités patrimoine	 Valorisation patrimoine	 Impact environnemental	 Communication actions
Comprendre les réglementations et atteindre les labels	✔	✔	✔	✔	✔
Réduire vos consommations et maîtriser vos dépenses énergétiques	✔		✔	✔	✔
Améliorer le confort et la qualité d'usage		✔			✔
Valoriser vos biodéchets en énergie renouvelable	✔			✔	✔
Consommer des énergies renouvelables			✔	✔	✔
Adopter le BioGNV en solution de mobilité alternative	✔			✔	✔



Transition

- ✔ Edito
- ✔ Vos enjeux & nos offres
- ✔ Pour aller plus loin
- ✔ Votre interlocuteur

Notre accompagnement

- ✔ Réglementations et labels
- ✔ Réduction des consommations
- ✔ Confort et qualité d'usage
- ✔ Biodéchets
- ✔ Énergies renouvelables
- ✔ Adopter le BioGNV

Pour aller plus loin

Nos équipes commerciales vous accompagnent pas à pas sur chacune des actions qui peuvent répondre à vos enjeux :

- ✔ **Les éléments de compréhension des actions à mener**
- ✔ **Les bénéfices que vous pouvez en tirer pour votre activité**
- ✔ **L'accompagnement que nous vous proposons pour les mettre en place**

GRDF a pour mission de concevoir, construire, exploiter et entretenir le réseau français de distribution de gaz, tout en garantissant la sécurité. Acteur ancré dans la transition énergétique, GRDF accompagne ses clients vers la sobriété énergétique et la maîtrise de leur consommation, ainsi que la décarbonation de leurs usages.

L'énergie gaz contribue à l'équilibre, à la stabilité et à la flexibilité du système énergétique français. En contribuant au développement des gaz verts, GRDF inscrit son infrastructure publique comme un vecteur d'une énergie renouvelable accessible au plus grand nombre. GRDF a le potentiel et toutes les clés pour relever le défi de la transition énergétique et écologique.

Visitez nos sites web dédiés par secteurs d'activités



Enseignement

www.grdf.fr/entreprises/activite/enseignement



Santé

www.grdf.fr/entreprises/activite/sante



Commerces

www.grdf.fr/entreprises/activite/commerces



Bureaux

www.grdf.fr/entreprises/activite/bureaux



Transition

- ✔ Edito
- ✔ Vos enjeux & nos offres
- ✔ **Pour aller plus loin**
- ✔ Votre interlocuteur

Notre accompagnement

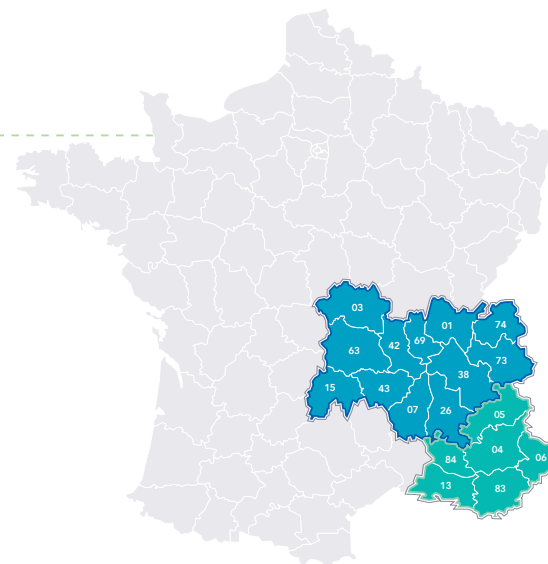
- ✔ Réglementations et labels
- ✔ Réduction des consommations
- ✔ Confort et qualité d'usage
- ✔ Biodéchets
- ✔ Énergies renouvelables
- ✔ Adopter le BioGNV

Votre interlocuteur en région Sud-Est



Stéphane MARTIN

Responsable commercial



Responsable commercial au sein de la Délégation marché d'affaires Sud-Est de GRDF, j'accompagne les entreprises du secteur tertiaire, les gestionnaires de patrimoine tertiaire public et privé pour les aider à réaliser une transition énergétique soutenable économiquement et durable sur le plan environnemental.



+33 6 49 21 84 65



stephane.martin@grdf.fr



Transition

- ✔ Edito
- ✔ Vos enjeux & nos offres
- ✔ Pour aller plus loin

✔ Votre interlocuteur

Notre accompagnement

- ✔ Réglementations et labels
- ✔ Réduction des consommations
- ✔ Confort et qualité d'usage
- ✔ Biodéchets
- ✔ Énergies renouvelables
- ✔ Adopter le BioGNV

Comprendre les réglementations et atteindre les labels



Le Décret Eco Énergie Tertiaire en bref

Qui est concerné ?

Bâtiments existants usage tertiaire > 1000 m²

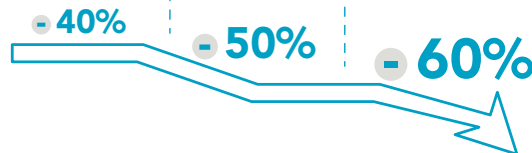


Objectifs de réduction de consommation

en 2030 par rapport à l'année de référence

en 2040

en 2050 ou objectif en valeur absolue



Suivi annuel des consommations d'énergie



Face aux enjeux de respect de l'environnement et de lutte contre le changement climatique, **les obligations réglementaires en matière d'énergie se sont considérablement renforcées pour le secteur tertiaire** : Décret Eco Energie Tertiaire (DEET), RE 2020, décret BACS, labels divers et variés...

Connaitre vos obligations en matière d'énergie, anticiper les prochaines échéances est un incontournable, notamment pour **optimiser les actions à mener au plan financier comme en terme d'organisation**.

Cela peut aussi vous apporter de nombreux bénéfices : baisse de facture énergétique, amélioration de votre impact environnemental valorisation de vos actifs immobiliers, image...

Les solutions gaz existantes peuvent être améliorées ou hybridées pour atteindre les seuils réglementaires à venir !

Le saviez-vous ? Possibilité de déposer un «dossier de modulation» pour assouplir les exigences avant octobre 2027

LES BÉNÉFICES



Maîtrise de la facture énergétique grâce à des baisses de consommations d'énergie allant jusqu'à - 60%.



Vous anticipez les évolutions des réglementations, voire allez plus loin en obtenant des labels, ce qui valorise votre patrimoine dans la durée et contribue à sa qualité d'usage.



La baisse des consommations d'énergie se traduit par la réduction de vos émissions de CO₂.



Valorisation dans vos engagements RSE et votre communication.



GRDF VOUS ACCOMPAGNE

1

Décryptage des exigences du Décret Eco Energie Tertiaire, du décret BACS, des labels existants

2

Mise à disposition et appui à l'analyse de données de consommations
@toutvisuconso,
mon site GRDF

3

Conseils en matière de sobriété énergétique et écogestes

4

Retours d'expérience sur les leviers et solutions énergétiques pour respecter les exigences réglementaires et leur rapport coût/efficacité

5

Appui à la réalisation d'audits et études énergétiques

6

Mise en relation avec notre réseau d'experts
Fabricants, Cegibat, bureaux d'études

Transition

- Edito
- Vos enjeux & nos offres
- Pour aller plus loin
- Votre interlocuteur

Notre accompagnement

- Réglementations et labels**
- Réduction des consommations
- Confort et qualité d'usage
- Biodéchets
- Énergies renouvelables
- Adopter le BioGNV

Réduire vos consommations et maîtriser vos énergies



Votre consommation d'énergie et la facture associée constituent un **poste de dépense pour votre activité**. Celui-ci peut être maîtrisé et réduit par différents leviers en fonction de vos capacités d'intervention.

Conserver et améliorer vos systèmes gaz existants est compatible avec l'ensemble de ces actions, et vous permet **de réduire vos consommations avec des investissements maîtrisés !**

- Un **meilleur suivi de vos consommations** dans la durée vous permettra d'identifier les actions les plus pertinentes et également de réduire votre demande en énergie.
- Un panel d'actions «à gains rapides» possibles : baisse de **5 à 30%** des consommations d'énergie et jusque **50% en les cumulant**.
- Le choix des prestations associées à votre comptage gaz, ainsi que la **stratégie d'achat de l'énergie**, sont également cruciaux pour la maîtrise de la facture énergétique.



BÂTI	RÉGULATION	SYSTÈMES VC	OCCUPATION	ÉQUIPEMENTS SPÉCIFIQUES
<ul style="list-style-type: none">Luminaires LEDProtections ou films solaires sur parois vitrées	<ul style="list-style-type: none">Thermostat programmableMise en place de GTB	<ul style="list-style-type: none">Mise en place de sous-comptageDésembouage et rééquilibrage, calorifugeagePassage à une chaudière THPE	<ul style="list-style-type: none">Arrêt en période d'inoccupationModification de la température de consigneSensibilisation des occupants	<ul style="list-style-type: none">Photovoltaïque en auto-consommationFermeture des meubles frigorifiques

LES BÉNÉFICES



Maîtrise de la facture énergétique par des baisses de consommations d'énergie et une stratégie d'achat améliorée.



Un patrimoine plus sobre et de meilleure efficacité énergétique.



La baisse des consommations d'énergie se traduit par la réduction de vos émissions de CO₂.



Valorisation dans vos engagements RSE et communications.

GRDF VOUS ACCOMPAGNE

1

Mise à disposition, appui à l'analyse de données de consommations et conseils en matière de sobriété énergétique

@toutvisuconso, mon site GRDF

2

Optimisation des appareils de comptage gaz

Conseil sur les prestations, changement de compteurs

3

Expertise sur la rénovation énergétique des bâtiments et technologies gaz et hybridées

4

Appui à la réalisation d'audits et d'études énergétiques

5

Veille et expertise sur le prix des énergies

Expertise sur la structure des prix, Outils Enerprix, Cegibat

6

Mise en relation avec notre réseau

Fabricants, Cegibat, experts gaz, bureaux d'études



Transition

- ✔ Edito
- ✔ Vos enjeux & nos offres
- ✔ Pour aller plus loin
- ✔ Votre interlocuteur

Notre accompagnement

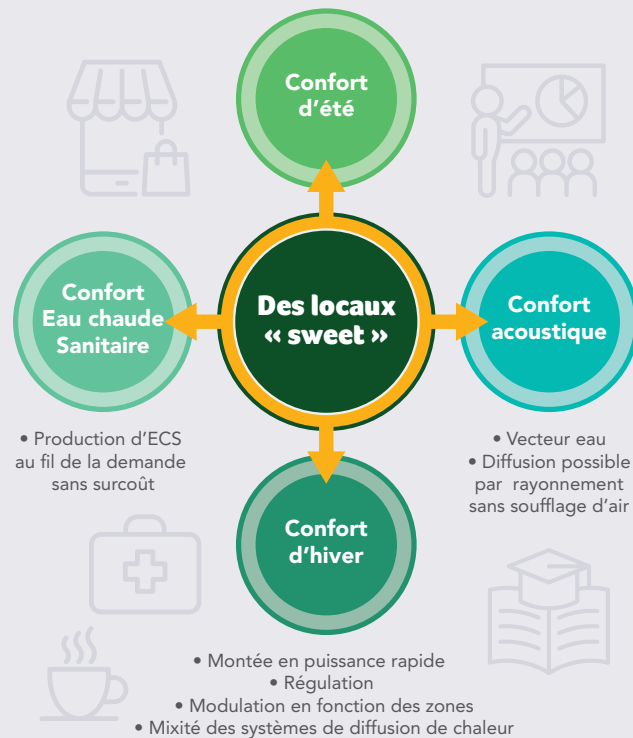
- ✔ Réglementations et labels
- ✔ Réduction des consommations
- ✔ Confort et qualité d'usage
- ✔ Biodéchets
- ✔ Énergies renouvelables
- ✔ Adopter le BioGNV

Améliorer le confort et la qualité d'usage



Le confort pour tous

- Conception bioclimatique
- Groupe froid



Des locaux **confortables** et présentant une **qualité d'usage élevée** sont des leviers d'amélioration du bien-être des salariés, des usagers et des clients, et donc des leviers de performance.

→ Conserver et optimiser des solutions gaz offre un niveau de confort élevé en matière de chauffage et production d'eau chaude sanitaire.

→ Le confort d'été peut également être significativement amélioré par des solutions passives et bioclimatiques, voire actives si nécessaire, tout en conservant les solutions gaz existantes.

→ Les solutions gaz permettent une flexibilité d'usage sans surcoût : multiplicité des destinations d'usages, aménagement intérieur flexible, installation en sous-sol ou terrasse.



*Étude de l'IBET 2022



Le saviez-vous ?
Le bien-être au travail est un levier de productivité*

LES BÉNÉFICES



Des solutions qui contribuent aux confort de vos salariés, usagers et clients et permettent une flexibilité d'usage sans surcoût.



Valorisation dans vos engagements RSE et communications.

GRDF VOUS ACCOMPAGNE

1

Appui à la réalisation d'audits et études énergétiques

2

Connaissance des solutions gaz, solutions d'énergies renouvelables et de récupération, et bioclimatiques répondant à vos objectifs de qualité d'usage et de confort

3

Retour d'expérience de réalisations réussies en neuf et rénovation

Fiches références, visite de site

4

Mise en relation avec notre réseau d'expertise et appui à la réalisation d'études prospectives et de suivi

5

Mise à disposition, appui à l'analyse de données de consommations et conseils en matière de sobriété énergétique

@toutvisuconso, mon site GRDF



Transition

- ✔ Edito
- ✔ Vos enjeux & nos offres
- ✔ Pour aller plus loin
- ✔ Votre interlocuteur

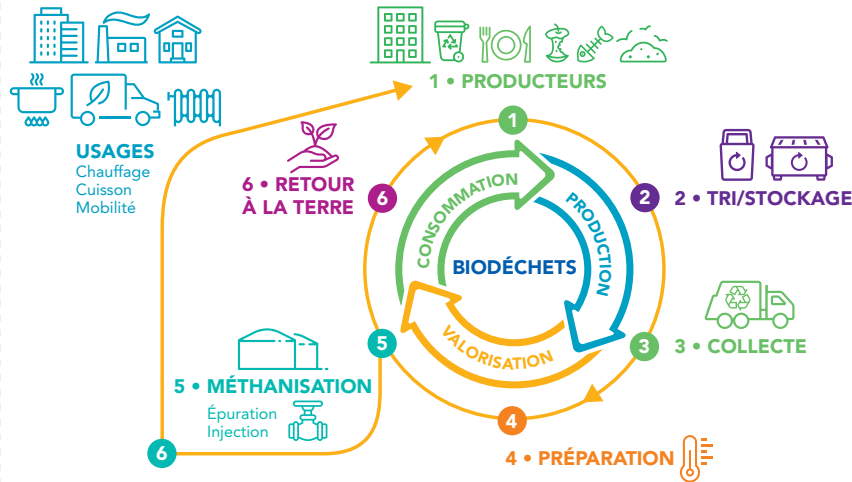
Notre accompagnement

- ✔ Réglementations et labels
- ✔ Réduction des consommations
- ✔ Confort et qualité d'usage
- ✔ Biodéchets
- ✔ Énergies renouvelables
- ✔ Adopter le BioGNV

Valoriser vos biodéchets en énergie renouvelable



Le cercle vertueux de l'économie circulaire



Restes de repas de cantines, déchets alimentaires, produits alimentaires périmés et déconditionnés... quelle qu'en soit l'origine (alimentaire, végétale, animale), ces biodéchets présentent un gisement de production d'énergie renouvelable.

Ils peuvent en effet être méthanisés, et ainsi valorisés localement pour produire du gaz renouvelable réinjecté dans les réseaux gaziers.

Méthaniser vos biodéchets peut réduire vos impacts environnementaux et être valorisé dans vos engagements RSE. Une telle action apporte une valeur ajoutée au territoire : économie circulaire, gestion locale des déchets, développement d'une énergie renouvelable et décarbonée, production d'un digestat (fertilisant et amendement agricole), etc.

Une approche renforcée par la loi AGEC, qui témoigne de votre engagement dans la transition écologique et véhicule une image positive.



Le saviez-vous ?

1 000 kg
de biodéchets



100 m³
de biométhane



1 MWh
d'énergie

En complément de vos actions de sobriété et d'anti gaspillage, une valorisation des déchets restants est à mettre en place.

LES BÉNÉFICES



Production de gaz renouvelable au contenu carbone 10 fois inférieur à celui du gaz naturel.

Valorisation en circuit court des biodéchets.

Engagement dans l'économie circulaire du territoire et soutien à la filière agricole.



Évitement d'une taxation par le tri à la source.



Valorisation dans vos engagements RSE : meilleure gestion des déchets, réduction de l'empreinte carbone.

GRDF VOUS ACCOMPAGNE

1

Expertise sur la production de gaz renouvelable à partir de biodéchets

2

Visite de sites de méthanisation incorporant des biodéchets

3

Mise en relation avec le réseau d'acteurs de la sensibilisation, de la collecte et du traitement des biodéchets

4

Appui pour la valorisation dans votre politique RSE et dans vos actions de communication



Transition

- ✔ Edito
- ✔ Vos enjeux & nos offres
- ✔ Pour aller plus loin
- ✔ Votre interlocuteur

Notre accompagnement

- ✔ Réglementations et labels
- ✔ Réduction des consommations
- ✔ Confort et qualité d'usage
- ✔ **Biodéchets**
- ✔ Énergies renouvelables
- ✔ Adopter le BioGNV

Consommer des énergies renouvelables



Qu'est-ce que le gaz renouvelable ?

Le gaz renouvelable (ou biométhane) est une énergie 100 % renouvelable produite localement, issue de la fermentation de déchets qui proviennent majoritairement de l'agriculture, de l'industrie agro-alimentaire et des collectivités.

Le contenu carbone du gaz vert a été évalué dans le cadre d'analyses de cycle de vie et est intégré à la Base Empreinte® de l'ADEME.

Pour quels usages ?

Le gaz renouvelable est injecté dans les réseaux gaziers et peut se substituer à vos usages du gaz naturel (chauffage, cuisson, eau chaude sanitaire et mobilité) sans modifications de vos équipements ou process, ce qui permet de maintenir votre performance et qualité d'usage.

La consommation de gaz renouvelable est attestée par un dispositif de garanties d'origines. Ce mécanisme de traçabilité permet de lier consommation et production de gaz renouvelable. L'achat de gaz renouvelable peut être réalisé via différents moyens :

- Contrat de fourniture
- Achat direct de garanties d'origine
- Achat direct (Purchase agreement)

Associer gaz renouvelable et énergies produites in situ

Pour aller plus loin, il est possible d'hybrider le gaz renouvelable avec une installation solaire thermique, une pompe à chaleur (PAC) ou une chaudière à bois au sein de votre bâtiment. En valorisant des énergies renouvelables locales et en utilisant le gaz renouvelable, l'hybridation permet de décarboner et améliorer votre impact environnemental.



LES BÉNÉFICES



Décarbinez simplement vos sites, sans changement de système et / ou en hybridant gaz et énergies renouvelables sur site.



Choisissez du gaz renouvelable plutôt que du gaz naturel pour réduire de 80 à 90 % les émissions de GES associées à vos consommations de gaz.

Baissez vos consommations de ressources fossiles.



Valorisez vos choix dans votre stratégie climat et les référentiels associés.
Évaluation des émissions de gaz à effet de serre
Rapports RSE et DPEF.

GRDF VOUS ACCOMPAGNE

1

Expertise sur les gaz renouvelables et leur valorisation dans votre stratégie climat

2

Accompagnement sur les différents mécanismes d'achat de gaz renouvelable et leur mise en œuvre opérationnelle

3

Mise en relation avec des producteurs et leur filière, visite de sites de méthanisation

4

Expertise sur les solutions techniques hybrides et accompagnement de votre bureau d'études pour leurs intégrations

5

Appui dans le cadre de vos actions de communication



Transition

- ✔ Edito
- ✔ Vos enjeux & nos offres
- ✔ Pour aller plus loin
- ✔ Votre interlocuteur

Notre accompagnement

- ✔ Réglementations et labels
- ✔ Réduction des consommations
- ✔ Confort et qualité d'usage
- ✔ Biodéchets
- ✔ Énergies renouvelables
- ✔ Adopter le BioGNV

Adopter le BIOGNV en solution de mobilité alternative



Qu'est-ce que le GNV/bioGNV ?

Choisir la mobilité gaz, c'est choisir une mobilité alternative vertueuse, mature et accessible pour une transition énergétique immédiate.

Le Gaz Naturel Véhicule (GNV), c'est tout simplement du gaz naturel utilisé comme carburant.

Le BioGNV en est la version renouvelable, issu du biométhane produit à partir de déchets organiques.

- Une **technologie mature** avec une offre de véhicules lourds diversifiée et répondant à tous vos besoins d'exploitation (autonomie, puissance, etc.) ;
- Un **réseau de stations publiques** développé et maillé sur le territoire ;
- Un vol de carburant impossible.

Une mobilité alternative vertueuse

CLIMAT : Le BioGNV présente un contenu carbone réduit de plus de 80% par rapport au Diesel.

QUALITÉ DE L'AIR : Le GNV / BioGNV apporte une réduction significative des émissions de polluants locaux par rapport aux normes (particules fines et NOx).

Les véhicules qui roulent au GNV/bioGNV bénéficient tous de la vignette Crit'Air 1, qui autorise à circuler lors des pics de pollution et dans les Zones à Faible Émission (ZFE).

→ **AUTRES BIENFAITS** : des moteurs à l'impact réduit en terme d'odeur, de fumées et de bruit.



Le saviez-vous ? BioGNV = -80% de baisse de CO₂ vs Diesel



LES BÉNÉFICES



Décarbonation de votre mobilité et celle de vos prestataires.
Choix d'un carburant plus respectueux de la santé publique.
Choix de sortir du Diesel pour accéder sans restriction aux centres urbains (ZFE).



Entre 10 et 20% d'économie sur le coût de carburant par rapport au diesel.
Avantage concurrentiel associé à un accès sans restriction aux ZFE.



Valorisation de vos choix dans votre stratégie climat et les référentiels associés.
Évaluation des émissions de gaz à effet de serre.
Rapports RSE et DPEF.

GRDF VOUS ACCOMPAGNE

1

Expertise globale sur le GNV / bioGNV : offre véhicules, offre d'avitaillement en station, aspects économiques et environnementaux, réglementation et norme

2

Appui à une étude de flux de vos marchandises

3

Intégration de clauses spécifiques dans vos appels d'offre de prestations de transport de marchandises

4

Mise en relation avec un réseau d'acteurs, visite de station d'avitaillement

5

Appui sur le montage de station privée et la conversion de votre flotte de véhicules et celle de vos fournisseurs



Transition

- ✔ Edito
- ✔ Vos enjeux & nos offres
- ✔ Pour aller plus loin
- ✔ Votre interlocuteur

Notre accompagnement

- ✔ Réglementations et labels
- ✔ Réduction des consommations
- ✔ Confort et qualité d'usage
- ✔ Biodéchets
- ✔ Énergies renouvelables
- ✔ Adopter le BioGNV

Transition

Le réseau GRDF vous remercie



Transition

- ✔ Edito
- ✔ Vos enjeux & nos offres
- ✔ Pour aller plus loin
- ✔ Votre interlocuteur

Notre accompagnement

- ✔ Réglementations et labels
- ✔ Réduction des consommations
- ✔ Confort et qualité d'usage
- ✔ Biodéchets
- ✔ Énergies renouvelables
- ✔ Adopter le BioGNV